

ニュートイレットチェア

排泄時の介護軽減と、トイレット・トレーニングに。
豊富なバリエーションで、より使いやすく。

主な特徴

- 1 座位保持性の高いフレームワークと調節機能が、適切な姿勢を保ちます。
- 2 ソフト便座、跳ね上げ式アームサポート、テーブル標準装備。
- 3 シャワーチェアとしても使えるシャワー兼用タイプもあります。

カラー: V5
テーブル標準装備
胸ベルトはオプション



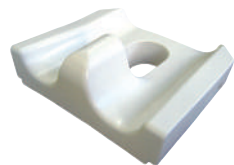
シャワー兼用タイプ

背もたれ、アームサポートには、クッション性、防水性に優れたDIPパッドを採用。
テーブル標準装備
(写真はオプションの樹脂テーブル)



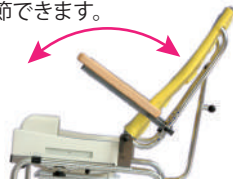
ソフト便座

骨盤の安定性とクッション性を両立させたポリウレタン製便座です。



リクライニング機能

背もたれは、3段階(35°、5°、0°)で調節できます。



折りたたみ式

折りたたんでコンパクトに収納できます。



跳ね上げ式アームサポート

アームサポートは、跳ね上げ式で高さ調節ができます。



寸法表

サイズ	座幅(大腿遠位幅)	座奥行き	適応身長
S	235mm	220mm~290mm	90cm~110cm
L	283mm	230mm~350mm	105cm~125cm

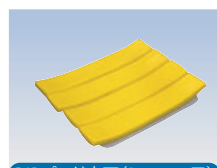
オプション Option



胸ベルト



移動用足台付きパーツ



DIPパッド座面(シャワー用)

シートカラー ニュートイレットチェア: 色見本 V(18ページ参照)
シャワー兼用タイプ: 黄色(DIPパッド)

フレームカラー シャワー兼用タイプ: 黄色

トイレットチェア

主な特徴

- 1 シンプルかつスタイリッシュな形状のトイレット・トレーニング用チェア。
- 2 各部の取り外しが簡単で、掃除がしやすく衛生的です。
- 3 便器は、ふた式、引き出し式からお選びいただけます。
- 4 ソフト便座を取り付けることもできます。(後付け用キット別売り有)



ふた式便器



引き出し式便器



カラー: V5
テーブル標準装備
胸ベルトはオプション

オプション Option

胸ベルト



シートカラー 色見本 V(18ページ参照)

寸法表

サイズ	座幅	座奥行き	適応身長
S	340mm	300mm	90cm~110cm
L	390mm	350mm	105cm~125cm

ニューオルソチェア

リクライニング機能付きの木製いす。
各部の調節機能により、適切な座位姿勢を保ちます。
上部を座椅子として使用できる2段式タイプもあります。



カラー: V5
テーブル標準装備

2段式: 上部



シートカラー 色見本 V, L, A, P(18ページ参照)

寸法表

サイズ	座幅	座奥行き	適応身長
S	295mm	210mm~280mm	80cm~100cm
M	355mm	245mm~315mm	90cm~110cm
L	385mm	275mm~345mm	100cm~130cm

立位補助 Standing Aid

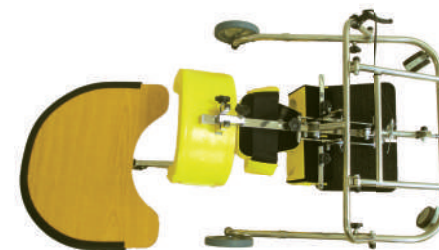
ニュープロン

細やかな調節機能で、
安定した立位姿勢を保持します。

主な特徴

- 1 姿勢保持機能に優れた立位保持装置です。
- 2 垂直位から30°まで前方に任意の角度で固定できます。
- 3 体幹サポートの高さ、膝サポートの高さ・幅・奥行きが調節できます。
- 4 テーブルは独立して角度調節ができます。
- 5 移動が容易なキャスター付き。折りたたむことができます。

折りたたみ式



シートカラー 色見本 V, L, A, P(18ページ参照)

寸法表

サイズ	高さ(フットプレート~体幹上部)	適応身長
S	630mm~800mm	90cm~130cm
L	800mm~1000mm	130cm~150cm



カラー: V5